

事務所・店舗

所沢市 緑町事務所

西武新宿線「新所沢」駅 徒歩 6分

本社移転のため!!

移転先：所沢市小手指町 4-5-12

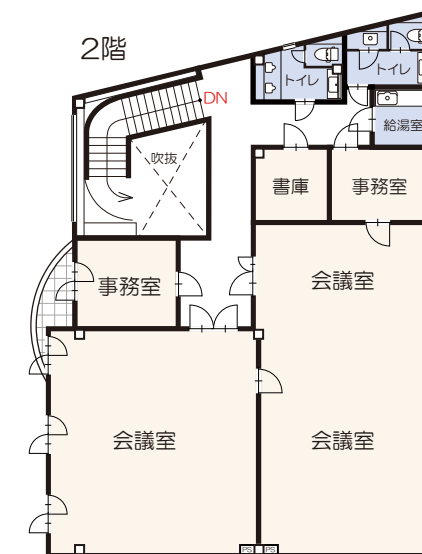


両面道路

カースペース 15台

北西約 12m 公道

南東約 4m 公道



都市ガス

本下水

公営水道

- 所在地／埼玉県所沢市緑町4-7-16(地番・住居表示)
- 土地面積／実測面積522.90㎡ (158.17坪) ● 建物面積／394.69㎡ (119.39坪)
- 地目／宅地 ● 土地権利／所有権 ● 都市計画／市街化区域
- 用途地域／近隣商業地域 ● 建ぺい率／80% ● 容積率／200%
- 接面道路／北西側幅員約12mの公道・南東側幅員約4mの公道
- 設備／東京電力・都市ガス・公営水道・本下水 ● 建物構造／鉄骨造陸屋根2階建
- 築年数／平成7年9月 ● 駅／西武新宿線 新所沢駅

※全ては現況有姿でお願いいたします。

※記載事項に誤りがある場合もございます。ご紹介の際には各業者様で調査願います。当社では一切責任を負いません。ご案内、ご内覧の際は事前に必ずお名刺をお送り願います。広告掲載については担当までお問い合わせください。

販売価格 **22,800** 万円(税込)

