

新築分譲住宅

武蔵村山市 伊奈平 2期 B

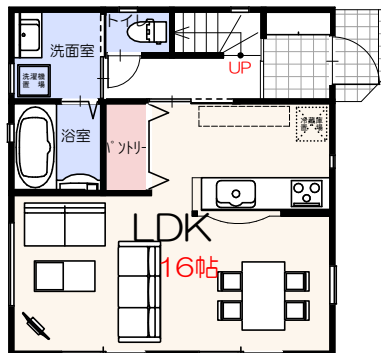
西武拝島線 「西武立川」 駅 徒歩 31分



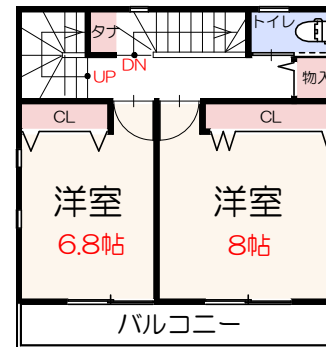
モデルルーム 常時
40棟～50棟 以上 展開中

- 1階 / 43.47 m²
- 2階 / 37.67 m²
- 3階 / 34.78 m²
- 延面積 / 115.92 m²

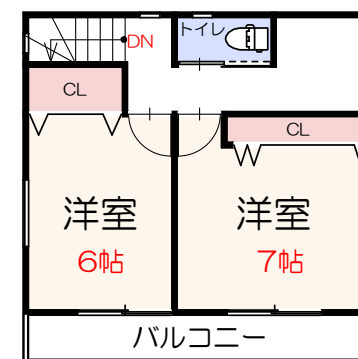
1階平面図 / S1:150



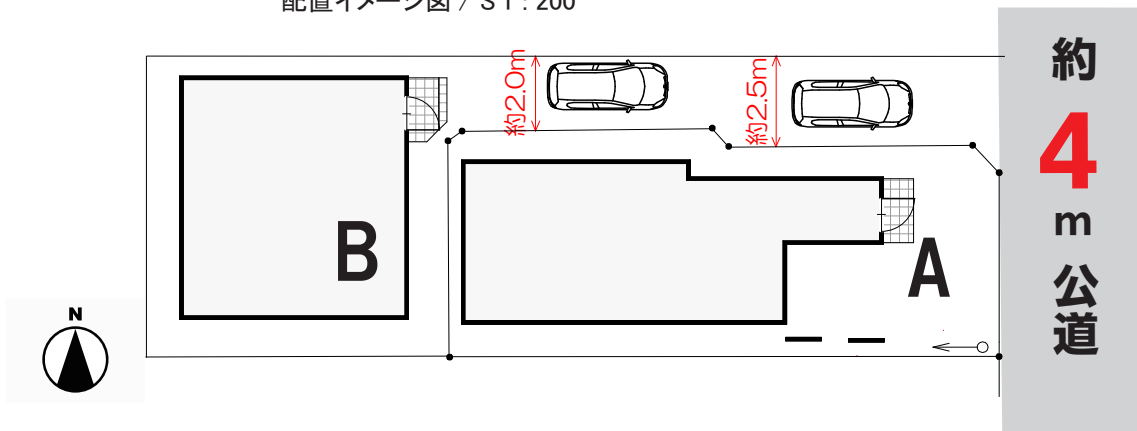
2階平面図 / S1:150



3階平面図 / S1:150



配置イメージ図 / S1:200



お好みに合わせて
カスタマイズ可能

◇カーナビ入力◇ (住居表示)
武蔵村山市伊奈平 1-57-13

- 所在地 / 東京都武蔵村山市伊奈平 1-57-13 (地番・住居表示)
- 土地面積 / 公簿 91.83 m² (27.77 坪) ●建物面積 / 115.92 m² (35.06 坪) ●地目 / 宅地 ●土地権利 / 所有権 ●都市計画 / 市街化区域 ●用途地域 / 工業地域 ●建ぺい率 / 60% ●容積率 / 200% ●接面道路 / 北東側幅員約 4.0m の公道に約 3.83m 接道 ●設備 / 東京電力・個別冷暖房・公営水道・本下水 ●仕様 / 浴室カーテレビ 15 インチ・ビルトイン食器洗い乾燥機・外壁はサイディング ●建物構造 / 木造 3 階 ●建築確認番号 / 第 SJK-KX225518240 号 ●学区 / 第八小・第五中 ●完成予定 / 令和 5 年 8 月 ※外構工事は別途見積りとなります。

※お客様の住宅ローン事前審査をお申込みになる際は、必ず当社の了解を得てから提出してください。
※全ては現況有姿でお願いいたします。
※面積、進捗状況等により、カスタマイズをお選びいただけない場合もございます。※記載事項に誤りがある場合もございます。ご紹介の際には各業者様で調査願います。当社では一切責任を負いません。ご案内、ご内覧の際は事前に必ずお名刺をお送り願います。広告掲載につきましては担当までお問い合わせください。



販売価格 **3,480** 万円 (税込)