

売地

狭山市 水野 14 期

西武新宿線「入曽」駅 徒歩 11 分

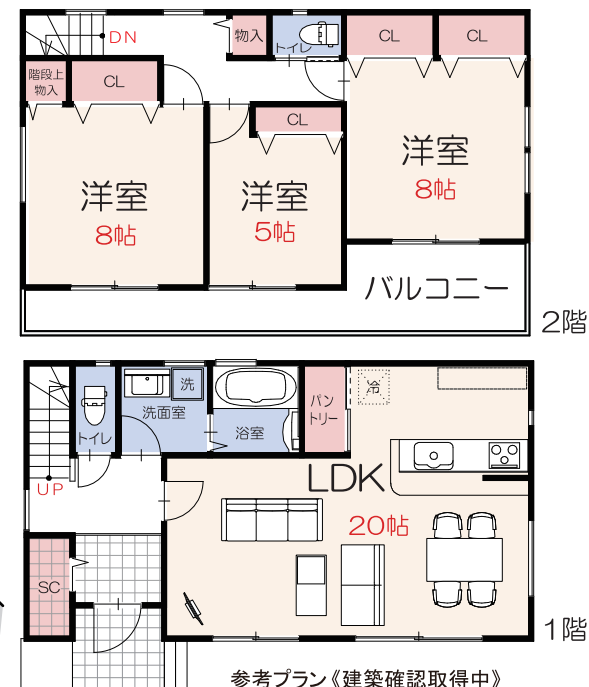
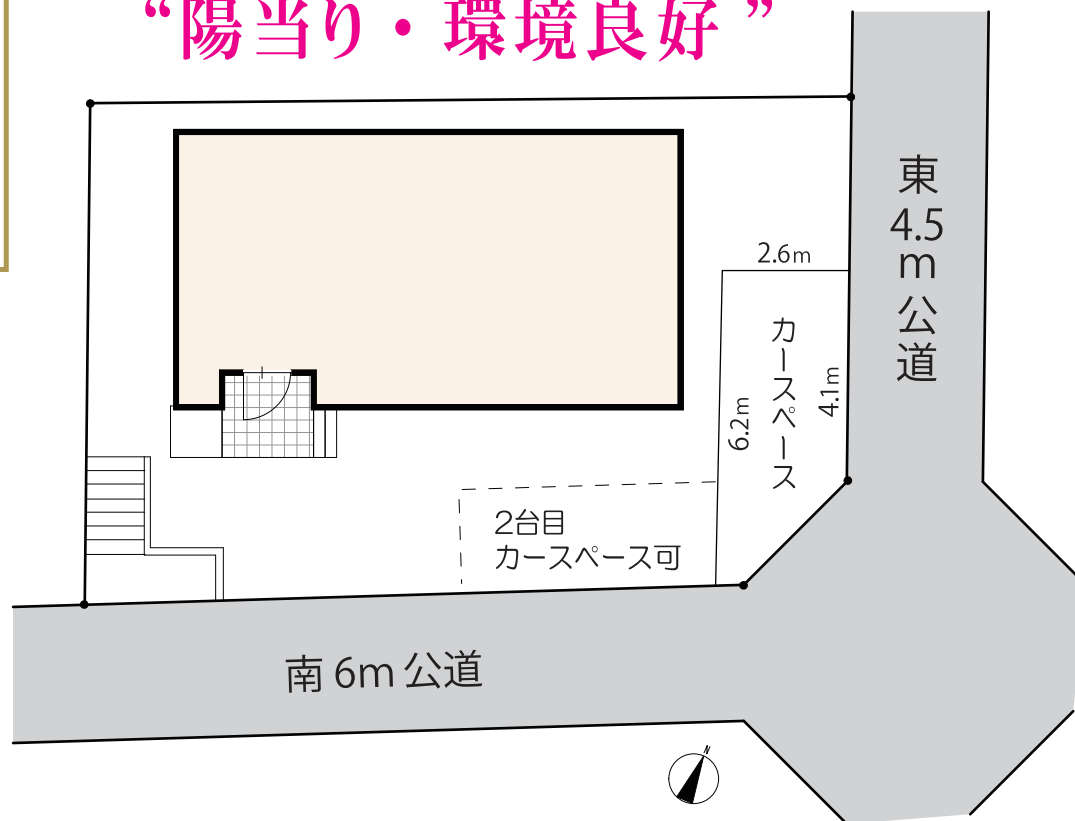
東南角地

土地 正味 **45** 坪

東急若葉台分譲地内



“陽当り・環境良好”



参考プラン《建築確認取得中》
建物 **2,000** 万円 (税込)



- 所在地／埼玉県狭山市水野557-9(地番・住居表示)
- 土地面積／150.90㎡ (45.69坪) ● 地目／宅地 ● 土地権利／所有権
- 都市計画／市街化区域 ● 用途地域／第一種低層住居専用地域
- 建ぺい率／50% ● 容積率／80% ● 接面道路／南側幅員6mの公道に約12.7m接道
・東側幅員4.5mの公道 ● 設備／東京電力・集中プロパンガス・公営水道・本下水
- 学区／南小・入間川中 ● 駅／西武新宿線入曽駅 ● 引渡／即可

※お客様の住宅ローン事前審査をお申し込みになる際は、必ず当社の了解を得てから提出してください。
 ※全ては現況有姿でお願いいたします。
 ※記載事項に誤りがある場合もございます。ご紹介の際には各業者様で調査願います。当社では一切責任を負いません。
 ご案内、ご内覧の際は事前に必ずお名刺をお送り願います。広告掲載については担当までお問い合わせください。

土地価格 **2,580** 万円