

新築分譲住宅

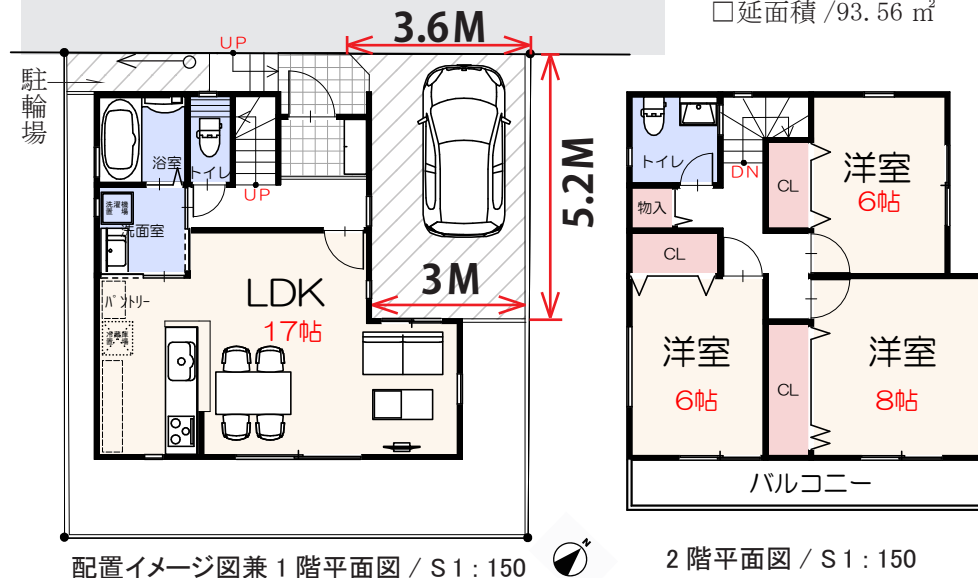
入間市 東藤沢 13期

西武池袋線「狭山ヶ丘」駅 徒歩 **11**分

近日完成

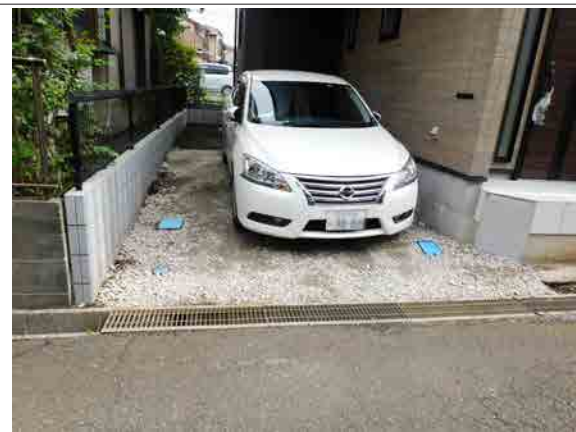
約 **4** m 公道

- 1階 / 43.88 m²
- 2階 / 49.68 m²
- 延面積 / 93.56 m²



市立
藤沢保育所
480m
(7分)

藤沢東小学校
430m
(6分)



- 所在地 / 埼玉県入間市東藤沢 8-158-7 (地番)
- 土地面積 / 公簿 84.29 m² (25.49 坪) ●建物面積 / 93.56 m² (28.30 坪) ●地目 / 宅地 ●土地権利 / 所有権 ●都市計画 / 市街化区域 ●用途地域 / 第一種中高層住居専用地域 ●建ぺい率 / 60% ●容積率 / 160% ●接面道路 / 北西側幅員約 4.0m の公道に約 9.2m 接道 ●設備 / 東京電力・都市ガス・公営水道・本下水 ●仕様 / 浴室カーテレビ 15 インチ・ビルトイン食器洗い乾燥機・外壁はサイディング ●建物構造 / 木造 2 階 ●建築確認番号 / 第 SJK-KX235402220 号 ●学区 / 藤沢東小・上藤沢中 ●完成予定 / 令和 5 年 9 月 11 日

※外構工事は別途費用となります。

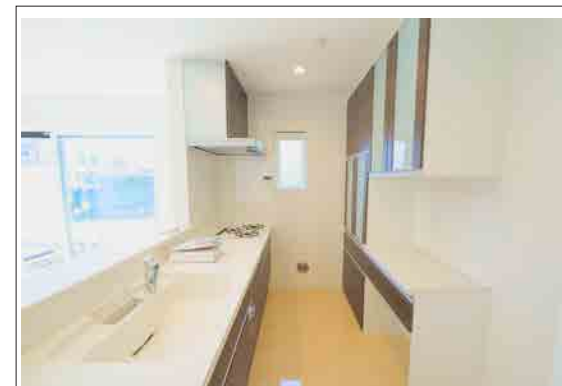
※お客様の住宅ローン事前審査をお申込みになる際は、必ず当社の了解を得てから提出してください。

※全ては現況有姿でお願いいたします。

※記載事項に誤りがある場合もございます。ご紹介の際には各業者様で調査願います。当社では一切責任を負いません。ご案内、ご内覧の際は事前に必ずお名刺をお送り願います。広告掲載につきましては担当までお問い合わせください。

かなり贅沢な
建売住宅です

販売価格 **3,280** 万円 (税込)



カーナビ検索

入間市東藤沢 8-39-3

