

# 新築分譲住宅

羽村市 小作台

青梅線 「小作」駅 徒歩 8 分

イメージパース



土地  
正味  
**33**  
坪

- 1階 / 48.44 m<sup>2</sup>
- 2階 / 43.88 m<sup>2</sup>
- 延面積 / 92.32 m<sup>2</sup>

車 →  
2台可

約 2.5m

約 6.0m 公道



約 2.5m

モデルルーム 常時  
40棟～50棟 以上 展開中

- 所在地 / 東京都羽村市小作台 3-1-5 (地番・住居表示)
- 土地面積 / 公簿 111.92 m<sup>2</sup> (33.85 坪) ●建物面積 / 90.67 m<sup>2</sup> (27.42 坪) ●地目 / 宅地 ●土地権利 / 所有権 ●都市計画 / 市街化区域 ●用途地域 / 第一種中高層住居専用地域 ●建ぺい率 / 60% ●容積率 / 200% ●接面道路 / 東側幅員約 6m の公道に約 2.5m 接道 ●設備 / 東京電力・個別パナソニック・公営水道・本下水 ●建物構造 / 木造 2 階 ●建築確認番号 / 第 SJK-KX225515960 号 ●仕様 / 浴室カーテレビ 15 インチ・ビルトイン食器洗い乾燥機・外壁はサイディング ●学区 / 小作台小・羽村第一中 ●完成予定 / 令和 5 年 7 月

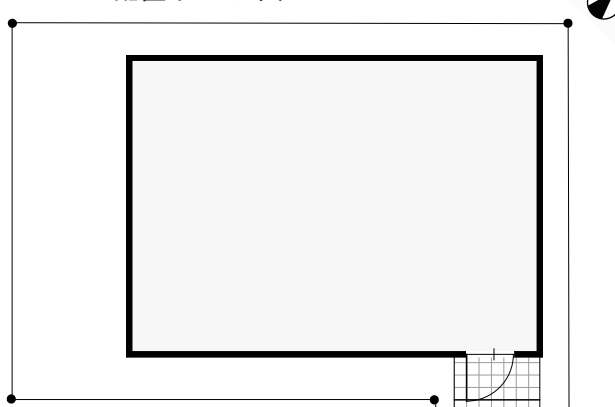
※外構工事は別途費用となります

※全ては現況有姿でお願いいたします。

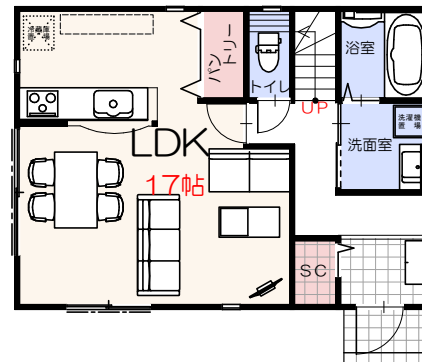
※記載事項に誤りがある場合もございます。ご紹介の際には各業者様で調査願います。当社では一切責任を負いません。ご案内、ご内覧の際は事前に必ずお名刺をお送り願います。広告掲載につきましては担当までお問い合わせください。

販売価格 **3,980** 万円 (税込)

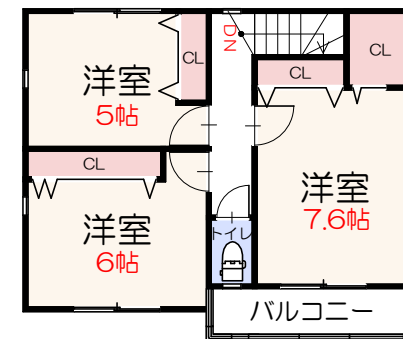
配置イメージ図 / S1:150



1階平面図 / S1:150



2階平面図 / S1:150



※お客様の住宅ローン事前審査をお申込みになる際は、必ず当社の了解を得てから提出してください。

小作駅 徒歩 8 分

◇カーナビ入力◇ (住居表示)  
羽村市小作台 3-1-5

