

新築分譲住宅

飯能市 中山3期 A

西武池袋線「飯能」駅 徒歩 17分
西武池袋線「東飯能」駅 徒歩 17分
八高線

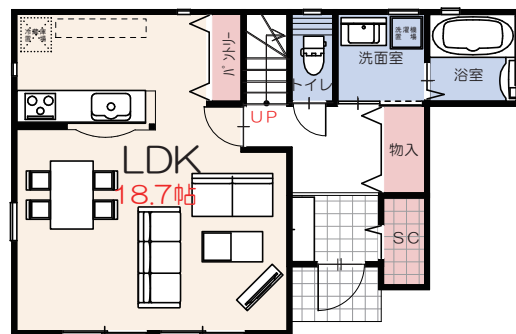


A 区画

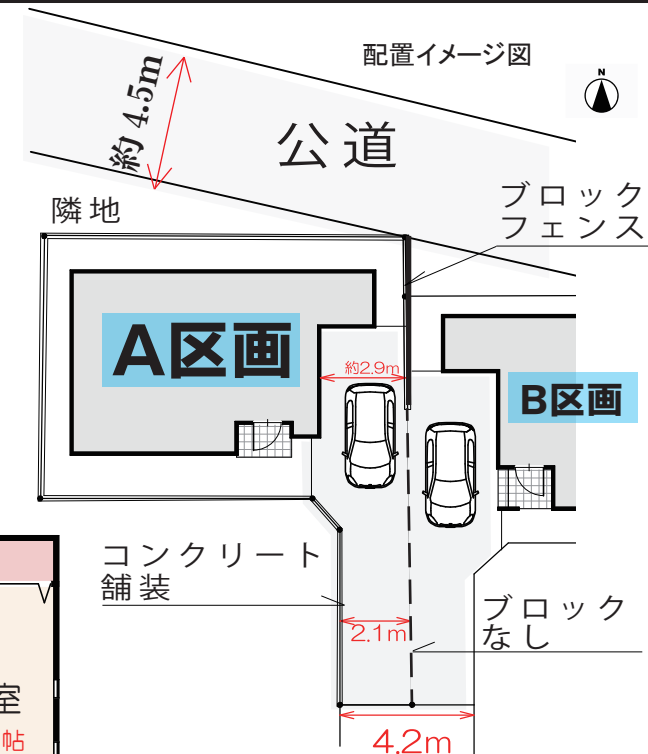
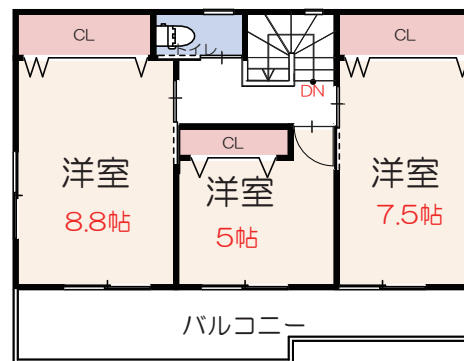
- 1階 / 52.17 m²
- 2階 / 49.68 m²
- 延面積 / 101.85 m²

土地
正味
33
坪

1階平面図 / S1:150



2階平面図 / S1:150



◇カーナビ入力◇ (隣家様)
飯能市中山 357-7

- 所在地 / 埼玉県飯能市中山 357-8 (A)、357-10 (B) (地番・住居表示)
 - 土地面積 / 公簿 112.38 m² (33.99坪) ●建物面積 / 101.85 m² (30.80坪) ●地目 / 宅地 ●土地権利 / 所有権
 - 都市計画 / 市街化区域 ●用途地域 / 第一種住居地域 ●建ぺい率 / 60% ●容積率 / 168% (前面道路の制限による)
 - 接面道路 / 南側幅員約 4.2mの私道に 2.1m接道 ●設備 / 東京電力・都市ガス・公営水道・本下水 ●仕様 / 浴室カーペット 15 インチ・ビルトイン食器洗い乾燥機・外壁はサイディング ●建物構造 / 木造 2階 ●建築確認番号 / 第 SJK-KX225514360 号 ●学区 / 飯能第一小・飯能西中 ●完成予定 / 令和 5 年 6 月
- ※外構工事は別途費用となります。
※全ては現況有姿でお願いいたします。
※記載事項に誤りがある場合もございます。ご紹介の際には各業者様で調査願います。当社では一切責任を負いません。ご案内、ご内覧の際は事前に必ずお名刺をお送り願います。広告掲載につきましては担当までお問い合わせください。
※お客様の住宅ローン事前審査をお申込みになる際は、必ず当社の了解を得てから提出してください。



モデルルーム 常時
40棟~50棟 以上 展開中

販売価格 **2,980** 万円 (税込)