

新築分譲住宅

坂戸市 西坂戸 3期

東武越生線「川角」駅 徒歩 28分

「川角」駅徒歩2分 「川角駅入口」バス7分

「城山荘入口」下車 徒歩4分



土地

正味

44

坪

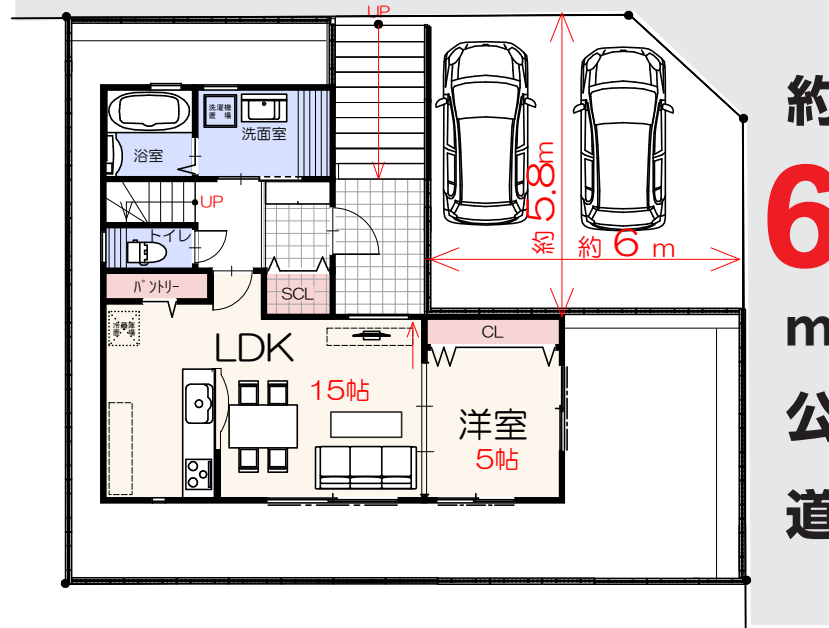


イメージパース

モデルルーム 常時
40棟~50棟 以上 展開中

配置イメージ図兼1階平面図 / S1:150

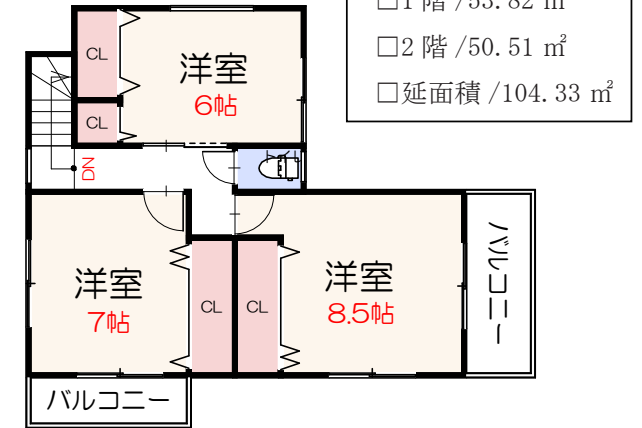
約 5 m 公道



約 6 m 公道

かなり贅沢な
建売住宅です

2階平面図 / S1:150



※お客様の住宅ローン事前審査をお申込みになる際は、必ず当社の了解を得てから提出してください。

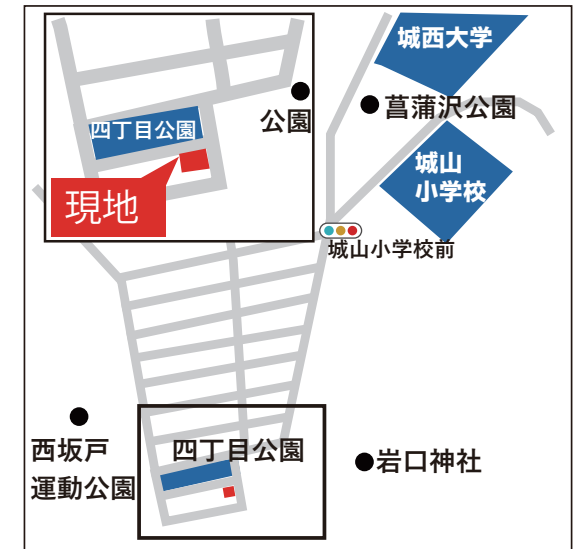
- 所在地 / 埼玉県坂戸市西坂戸 4-1300-8 (地番)
- 土地面積 / 公簿 147.25 m² (44.54 坪) ●建物面積 / 104.33 m² (31.55 坪) ●地目 / 宅地 ●土地権利 / 所有権 ●都市計画 / 市街化区域 ●用途地域 / 第一種低層住居専用地域 ●建ぺい率 / 50% ●容積率 / 80% ●接面道路 / 北側幅員約 5.0m の公道に約 11m 接道 東側幅員約 6.0m の公道に約 9.0m 接道 ●設備 / 東京電力・都市ガス・公営水道・本下水 ●仕様 / 浴室カーテレビ 15 インチ・ビルトイン食器洗い乾燥機・外壁はサイディング ●建物構造 / 木造 2 階 ●建築確認番号 / 第 SJK-KX225509540 号 ●学区 / 城山小・城山中 ●完成予定 / 令和 5 年 6 月

※外構工事は別途となります。

※全ては現況有姿でお願いいたします。

※記載事項に誤りがある場合もございます。ご紹介の際には各業者様で調査願います。当社では一切責任を負いません。ご案内、ご内覧の際は事前に必ずお名刺をお送り願います。広告掲載につきましては担当までお問い合わせください。

◇カーナビ入力◇ (隣家様)
坂戸市西坂戸 4-14-18



販売価格 **2,380** 万円 (税込)