

新築分譲住宅

坂戸市 花影町 3期

東武東上線
東武越生線 「坂戸」駅 徒歩11分



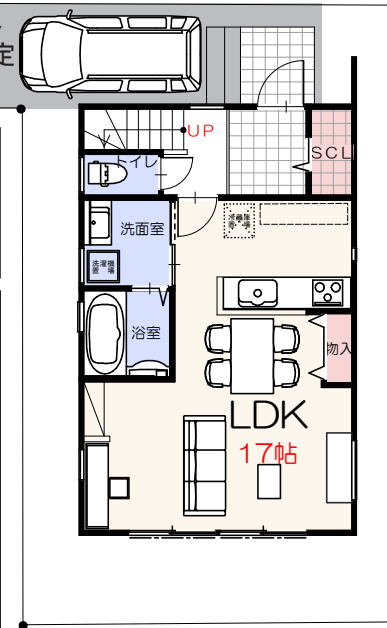
土地
正味
30
坪



約4m 道路

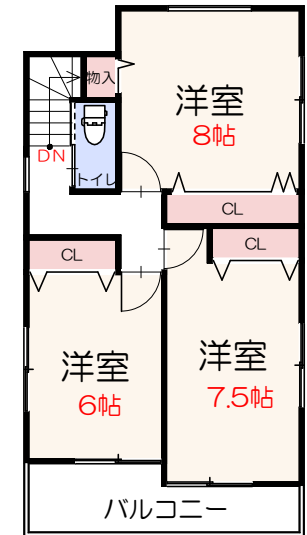
配置イメージ図兼1階平面図 / S1:150

- 1階 / 45.96 m²
- 2階 / 48.03 m²
- 延面積 / 93.99 m²



堂々完成

2階平面図 / S1:150



◇カーナビ入力◇ (住居表示)
坂戸市花影町 6-23



- 所在地 / 埼玉県坂戸市花影町 356-17 (地番) 坂戸市花影町 6-23 (住居表示)
- 土地面積 / 公簿 99.22 m² (30.01 坪) ●建物面積 / 93.99 (28.43 坪) ●地目 / 宅地 ●土地権利 / 所有権 ●都市計画 / 市街化区域 ●用途地域 / 第一種低層住居専用地域 ●建ぺい率 / 60% ●容積率 / 160% (前面道路の制限による) ●接面道路 / 西側幅員約 4m の私道に約 2m 接道 ●私道持ち分 / (356-1) 150 m² のうち持分 1/20 ●設備 / 東京電力・個別プロパン・公営水道・本下水 ●仕様 / 浴室カーテレビ 15 インチ・ビルトイン食器洗い乾燥機・外壁はサイディング ●建物構造 / 木造 2 階 ●建築確認番号 / 第 SJK-KX225508060 号 ●学区 / 浅羽野小・浅羽野中 ●完成日 / 令和 5 年 3 月 30 日 ※外構工事は別途費用となります
- ※お客様の住宅ローン事前審査をお申込みになる際は、必ず当社の了解を得てから提出してください。
- ※全ては現況有姿でお願いいたします。
- ※記載事項に誤りがある場合もございます。ご紹介の際には各業者様で調査願います。当社では一切責任を負いません。ご案内、ご内覧の際は事前に必ずお名刺をお送り願います。広告掲載につきましては担当までお問い合わせください。

かなり贅沢な
建売住宅です

販売価格 **2,780** 万円 (税込)

