

堂々完成

新築分譲住宅

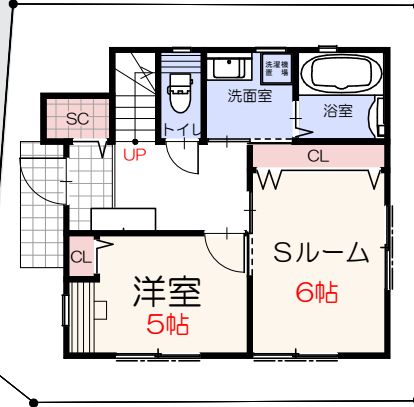
青梅市 長淵

青梅線 「青梅」駅 徒歩 27分

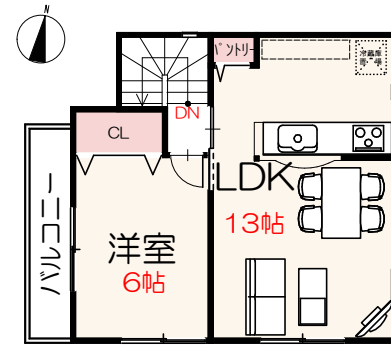


約 4m 道路

配置イメージ図兼 1階平面図 / S1:150



2階平面図 / S1:150

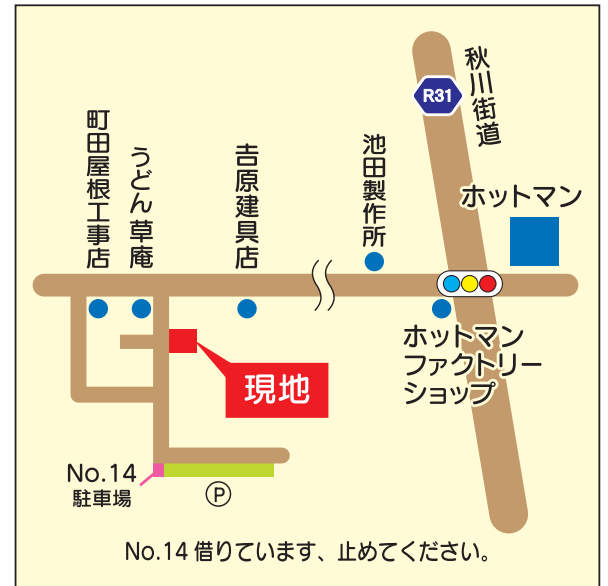


- 1階 / 38.23 m²
- 2階 / 37.26 m²
- 延面積 / 75.49 m²



- 所在地 / 青梅市長淵 8-12-24、15(地番) 青梅市長淵 8-12-24 (住居表示)
- 土地面積 / 公簿 63.91 m² (19.33 坪) ●建物面積 / 75.49 m² (22.83 坪) ●地目 / 宅地 ●土地権利 / 所有権
- 都市計画 / 市街化区域 ●用途地域 / 準工業地域 ●建ぺい率 / 60% ●容積率 / 150% ●接面道路 / 西側幅員約 4m の公道・私道に約 6.3m 接道 ●私道持ち分 / (12-9) 1.23 m² のうち持分 1/2 (12-10) 40.42 m² のうち持分 1/10 ●設備 / 東京電力・個別エアコン・公営水道・本下水 ●仕様 / 浴室カーテレビ 15 インチ・ビルトイン食器洗い乾燥機・外壁はサイディング ●建物構造 / 木造 2 階 ●建築確認番号 / 第 SHJ-KX225505230 号 ●学区 / 青梅第二小・青梅第二中 ●完成日 / 令和 5 年 3 月 1 日
- ※外構工事は別途費用となります。

※お客様の住宅ローン事前審査をお申込みになる際は、必ず当社の了解を得てから提出してください。
 ※全ては現況有姿でお願いいたします。
 ※記載事項に誤りがある場合もございます。ご紹介の際には各業者様で調査願います。当社では一切責任を負いません。ご案内、ご内覧の際は事前に必ずお名刺をお送り願います。広告掲載につきましては担当までお問い合わせください。



かなり贅沢な
建売住宅です

販売価格 **1,780** 万円 (税込)