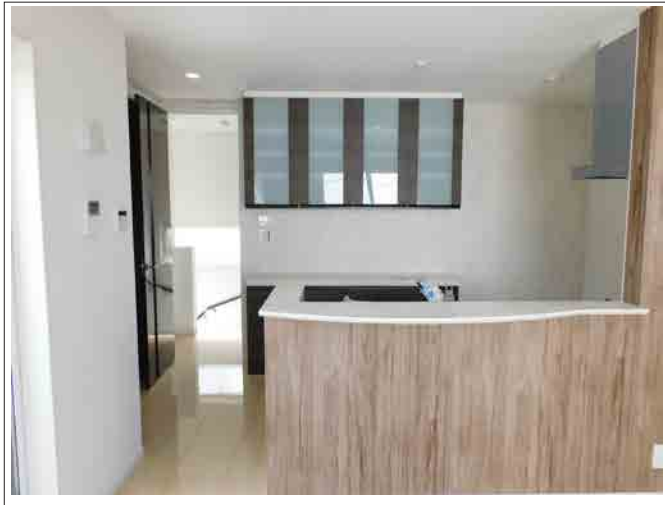


新築分譲住宅

東久留米市 神宝町

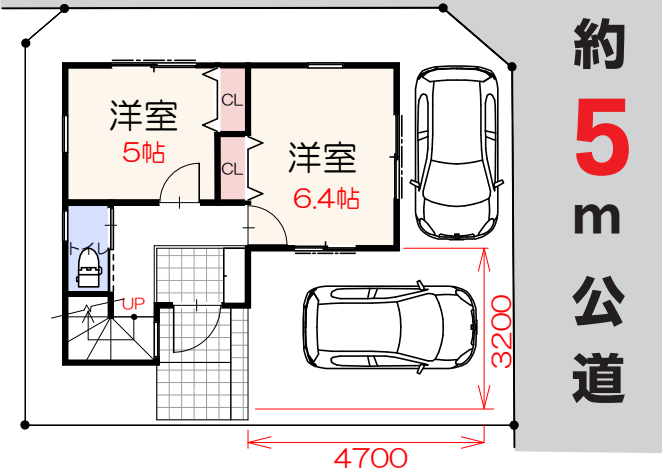
西武池袋線「東久留米」駅 徒歩 13分

堂々完成



かなり贅沢な建売住宅です

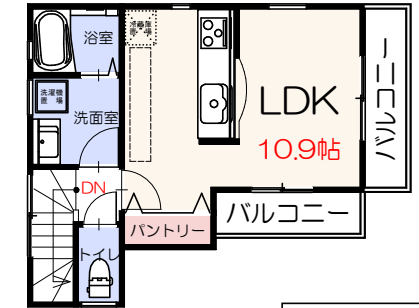
約 5 m 公道



配置イメージ図兼 1階平面図 / S1:150

北東角地

2階平面図 / S1:150



- 1階 / 30.22 m²
- 2階 / 30.22 m²
- 延面積 / 60.44 m²

カースペース 2台

◇カーナビ入力◇ (住居表示)
東久留米市神宝町 1-4-12

- 所在地 / 東京都東久留米市神宝町 1-74-3 (地番) 東京都東久留米市神宝町 1-4-12 (住居表示)
- 土地面積 / 公簿 76.53 m² (23.15 坪) ●建物面積 / 60.44 m² (18.28 坪) ●地目 / 宅地 ●土地権利 / 所有権
- 都市計画 / 市街化区域 ●用途地域 / 第一種低層住居専用地域 ●建ぺい率 / 40% ●容積率 / 80% ●接面道路 / 北側幅員約 5.0m の公道に約 6.63m 接道 / 東側幅員約 5.0m の公道に約 9.21m 接道 ●設備 / 東京電力・都市ガス・公営水道・本下水 ●仕様 / 浴室カーテレビ 15 インチ・ビルトイン食器洗い乾燥機・外壁はサイディング ●建物構造 / 木造 2 階 ●建築確認番号 / 第 SJK-KX225507500 号 ●学区 / 神宝小・東中 ●完成日 / 令和 5 年 3 月 20 日

※外構工事は別途費用となります

※全ては現況有姿でお願いいたします。

※記載事項に誤りがある場合もございます。ご紹介の際には各業者様で調査願います。当社では一切責任を負いません。ご案内、ご内覧の際は事前に必ずお名刺をお送り願います。広告掲載につきましては担当までお問い合わせください。

※お客様の住宅ローン事前審査をお申込みになる際は、必ず当社の了解を得てから提出してください。

販売価格 3,280 万円 (税込)

