

新築分譲住宅

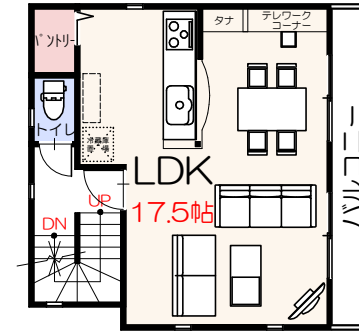
川越市 寺尾 5 期

東武東上線「上福岡」駅 徒歩 21分

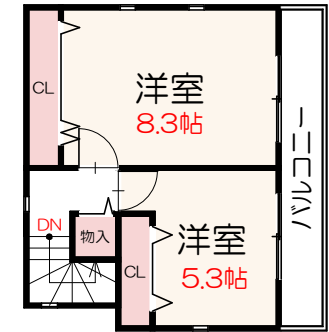
配置イメージ図兼
1階平面図 S: 1/150



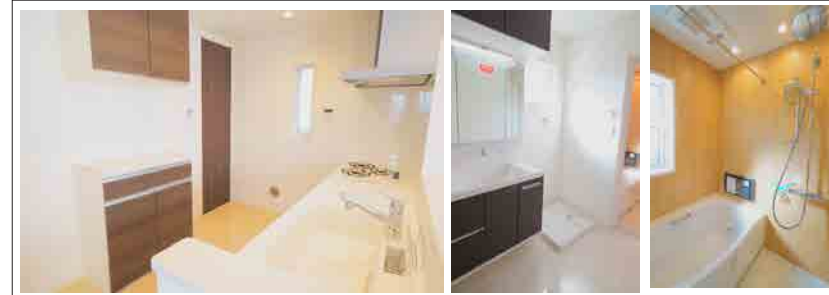
2階平面図 S: 1/150



3階平面図 S: 1/150



- 1階 / 39.33 m²
- 2階 / 36.85 m²
- 3階 / 31.05 m²
- 延面積 / 107.23 m²
- 車庫面積 / 12.42 m²含む



- 所在地 / 埼玉県川越市寺尾 545-24, 7, 8 (地番) 埼玉県川越市寺尾 545-24 (住居表示)
- 土地面積 / 公簿 66.96 m² (20.25 坪) ●建物面積 / 107.23 m² (32.43 坪) ●地目 / 宅地 ●土地権利 / 所有権 ●都市計画 / 市街化調整区域 ●用途地域 / 指定なし ●建ぺい率 / 60% ●容積率 / 160% (前面道路の制限による)
- 接面道路 / 東南側幅員約 4.0m の公道に約 7.51m 接道 ●設備 / 東京電力・都市ガス・公営水道・本下水 ●建物構造 / 木造 3 階 ●建築確認番号 / 第 SJK-KX225509750 号 ●学区 / 寺尾小・寺尾中 ●完成日 / 令和 5 年 4 月 13 日

※お客様の住宅ローン事前審査をお申込みになる際は、必ず当社の了解を得てから提出してください。

※全ては現況有姿でお願いいたします。

※記載事項に誤りがある場合もございます。ご紹介の際には各業者様で調査願います。当社では一切責任を負いません。ご案内、ご内覧の際は事前に必ずお名刺をお送り願います。広告掲載につきましては担当までお問い合わせください。

◇カーナビ入力◇ (住居表示)
川越市寺尾 545-24



かなり贅沢な
建売住宅です

販売価格 **2,780** 万円 (税込)