

# 売地

## 飯能市 笠縫 H

西武池袋線「飯能」駅 徒歩 20分  
JR 八高線「東飯能」駅 徒歩 19分

### 笠縫 広大な土地

土地 正味 **663**坪



舗装予定

**H** 土地価格  
2193.82㎡  
(663.63坪) **1,580**万円

●住宅 ●資材置場 等

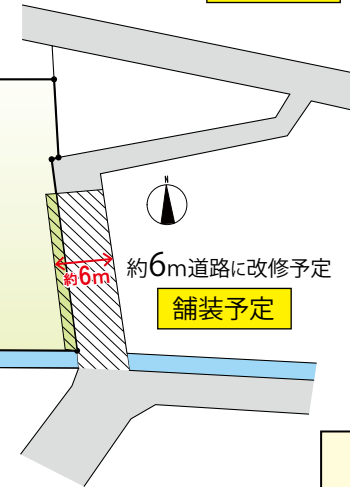
広大な敷地を活かして色々な用途に 《建築確認取得済》

- 所在地／埼玉県飯能市大字笠縫字後際33番1、他（地番・住居表示）
- 土地面積／2193.82㎡（663.63坪）〈のり面を含む〉 ● 地目／畑、他
- 土地権利／所有権 ● 都市計画／市街化区域 ● 用途地域／第一種中高層住居専用地域
- 建ぺい率／60% ● 容積率／200% ● 接面道路／東側幅員約4mの公道に約11m接道
- 設備／東京電力・個別プロパンガス（公営水道・本下水引込、接道舗装、別途380万円）
- 学区／加治小・加治中 ● 駅／西武池袋線 元加治駅
- 建築確認番号／第SJK-KX235514290号

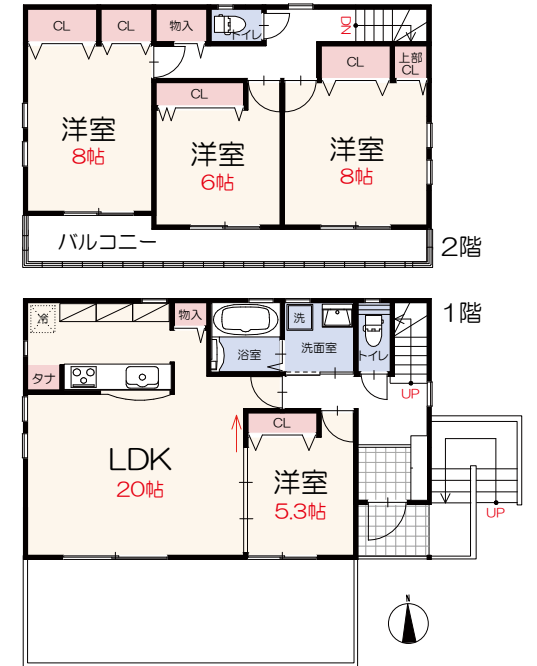
※全ては現況有姿でお願いいたします。  
※記載事項に誤りがある場合がございます。ご紹介の際には各業者様で調査願います。当社では一切責任を負いません。  
ご案内、ご内覧の際は事前に必ずお名刺をお送り願います。広告掲載については担当までお問い合わせください。



舗装予定



約6m道路に改修予定  
舗装予定



参考プラン 建築確認取得済



カーナビ検索 飯能市笠縫 37

加治中