

新築分譲住宅

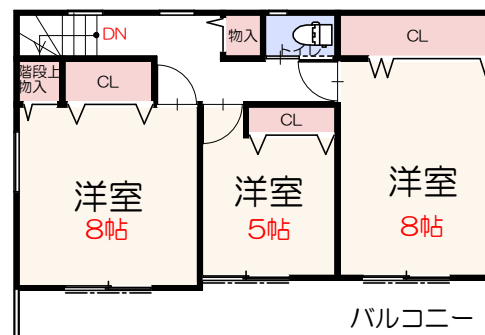
富士見市 水子 3期

東武東上線「柳瀬川」駅 徒歩 14分

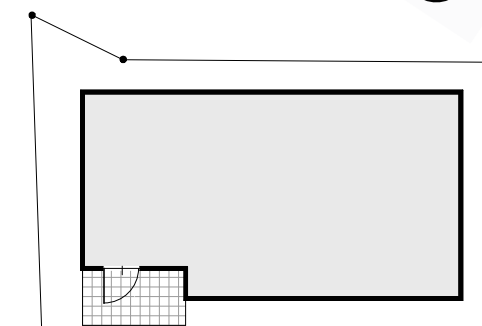
1階平面図 / S1:150



2階平面図 / S1:150



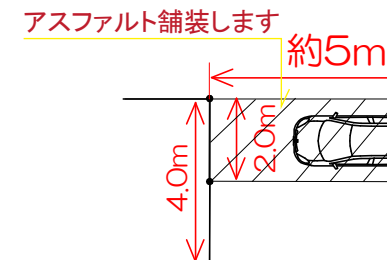
- 1階 / 52.53 m²
- 2階 / 50.98 m²
- 延面積 / 103.51 m²



配置イメージ図 / S1:200



土地
正味
39
坪



隣家様敷地

◇カーナビ入力◇ (隣家様)
富士見市水子 5125-4

※お客様の住宅ローン事前審査をお申込みになる際は、必ず当社の了解を得てから提出してください。

- 所在地 / 埼玉県富士見市水子 5125-5、5126-2 (地番)
- 土地面積 / 129.52 m² (39.17 坪) ●建物面積 / 103.51 m² (31.31 坪) ●地目 / 宅地 ●土地権利 / 所有権 ●都市計画 / 市街化区域 ●用途地域 / 第一種低層住居専用地域 ●建ぺい率 / 50% ●容積率 / 80% ●接面道路 / 西側幅員 4.0m の公道に約 2m 接道 ●設備 / 東京電力・都市ガス・公営水道・本下水 ●仕様 / 浴室カーテレビ 15 インチ・ビルトイン食器洗い乾燥機・外壁はサイディング ●建物構造 / 木造 2 階 ●建築確認番号 / 第 SJK-KX225501930 号
- 学区 / 水谷小・水谷中 (又は西中) ●完成日 / 令和 5 年 3 月 13 日

※外構工事は別途費用となります。

※全ては現況有姿でお願いいたします。

※記載事項に誤りがある場合もございます。ご紹介の際には各業者様で調査願います。当社では一切責任を負いません。ご案内、ご内覧の際は事前に必ずお名刺をお送り願います。広告掲載につきましては担当までお問い合わせください。



かなり贅沢な
建売住宅です

販売価格 **3,280** 万円 (税込)

